



OBRADOIRO

RADIO

de Solo VOZ



PNO!
PONTE NAS ONDAS!



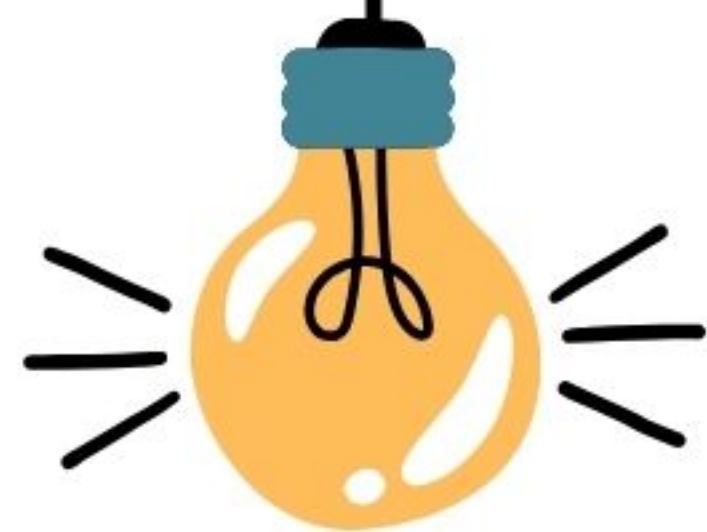
CFR

POLOS CREATIVOS

Damián Alonso - SOLOVOZ

le

20



ÍNDICE



1 Equipo

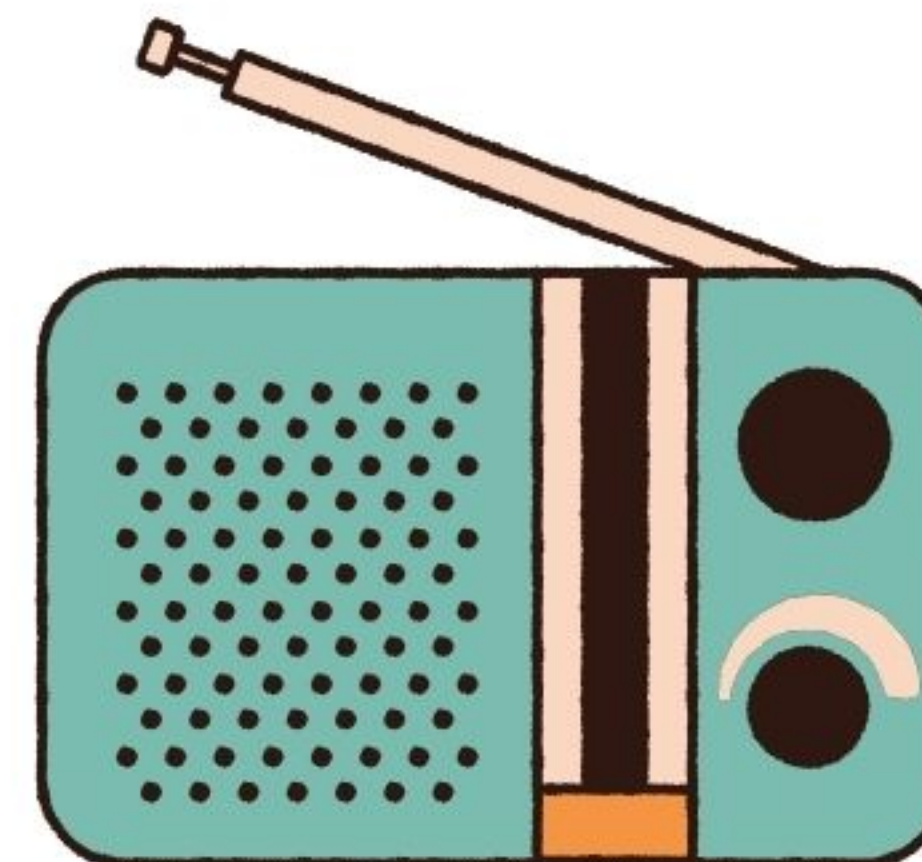
2 Entradas

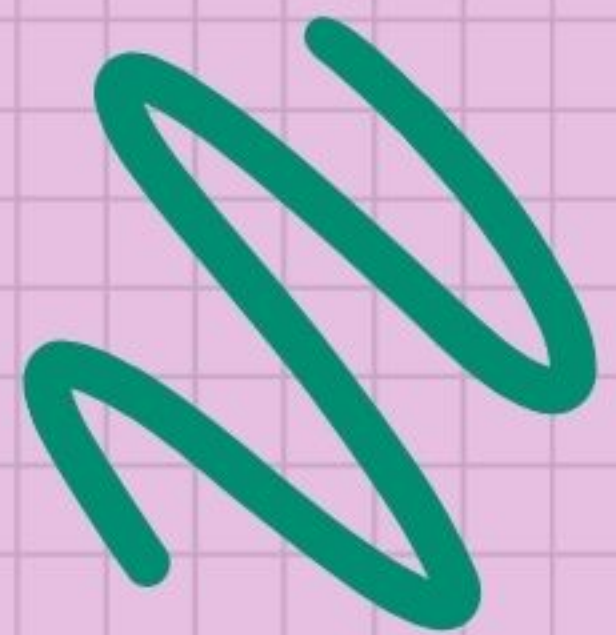
3 Saídas

4 Conexión para grabar

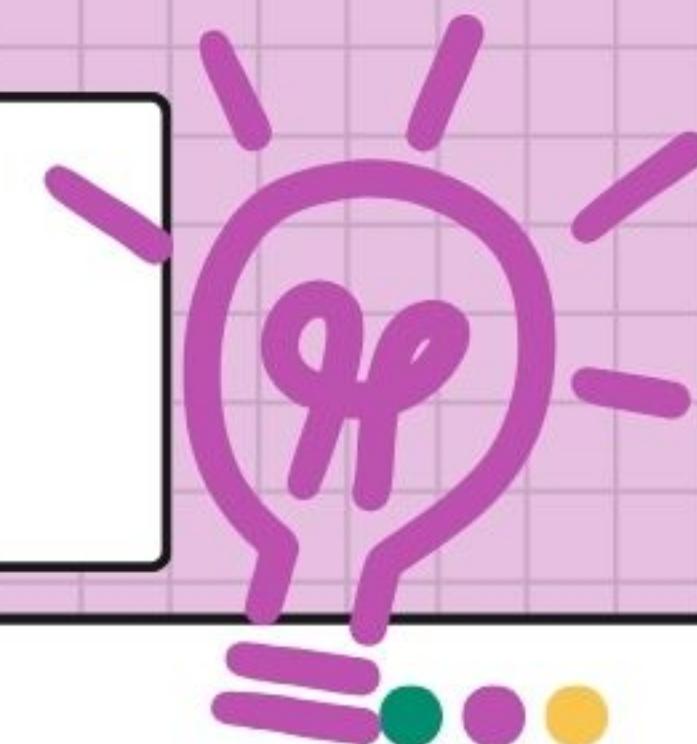
5 Preparación guión

6 Gravamos!





1 EQUIPO



Mesa de misturas



Dispositivos



Software



2

ENTRADAS DE AUDIO

As distintas fontes de son que conectaremos á mesa de mesturas



QUE ELEMENTOS PODEN ENVIAR SON Á MESA...

- Micrófonos dinámicos
- Micrófonos de condensador
- Portátil ou PC
- Móbil ou MP3
- Instrumentos



Micrófonos



Portátil
ou PC



Móbil u MP3



2

ENTRADAS XLR OU LÍNEA

Estas entradas son para micrófonos ou instrumentos



MICRÓFONOS

- Micrófonos dinámicos
- Cable XLR ou Cable JACK / LÍNEA
- Micrófono Condensador – PHANTOM
- Cable XLR





2

ENTRADAS STÉREO

Estas entradas son para meter música ou audios dende un portátil, móbil, Mp3...



ENTRADAS STÉREO

- Portátil ou PC
- Móbil ou Tablet ou MP-3
- Cable MiniJack 3,5 a 2 JACK 6,35
- Cable Minijack a 2 RCA



INPUT





3

SAÍDAS DE AUDIO



As saídas pelas que enviaremos o son aos equipos para gravar ou emitir en directo....

A ONDE ENVIAREMOS O SON DA MESA...

- Saída XLR – MAIN MIX
- Altoparlantes Activos
- Saída JACK – CTRL ROOM
- Amplificador e altoparlantes pasivos





3

+ SAÍDAS DE AUDIO



As saídas para gravar ou que escoiten os locutores/as e técnic@s...

E TAMÉN PODEMOS ENVIAR O SON DA MESA...

- Saída PHONES
- Amplificador de auriculares
- Saída OUTPUT RCA
- Gravadora dixital para gravar o audio



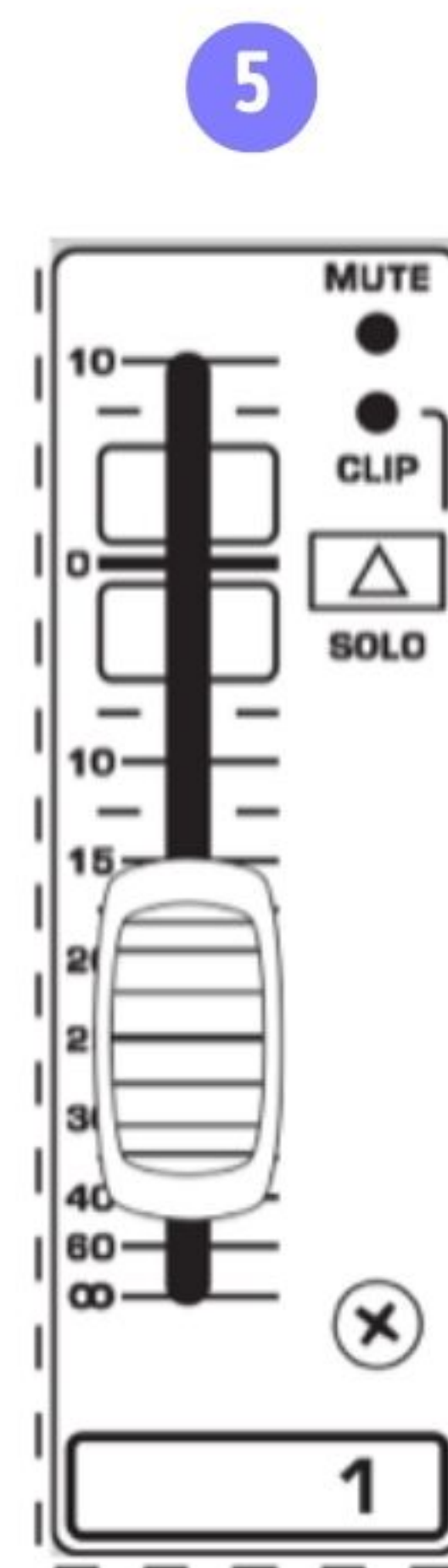
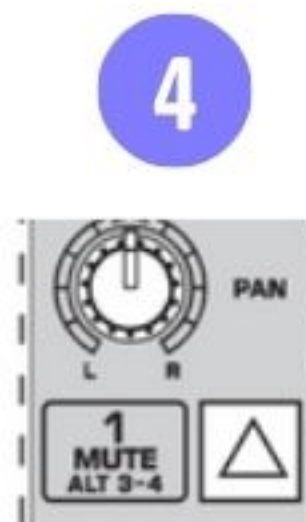
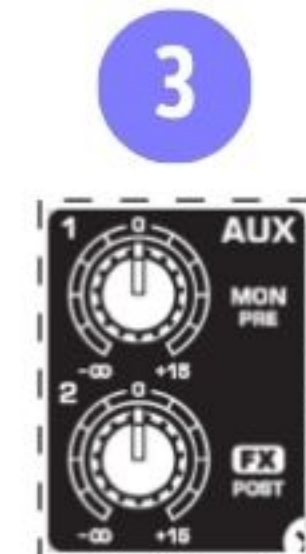
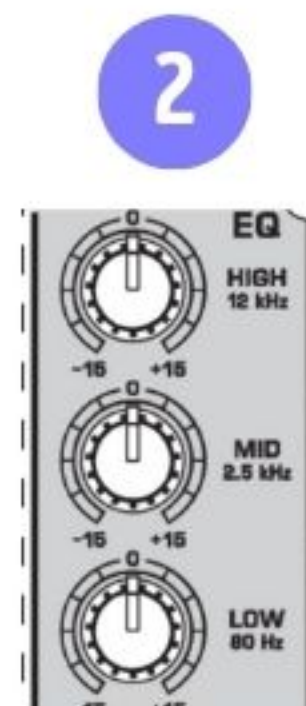
OUTPUT



MESA MESTURAS

Canle de micros XLR

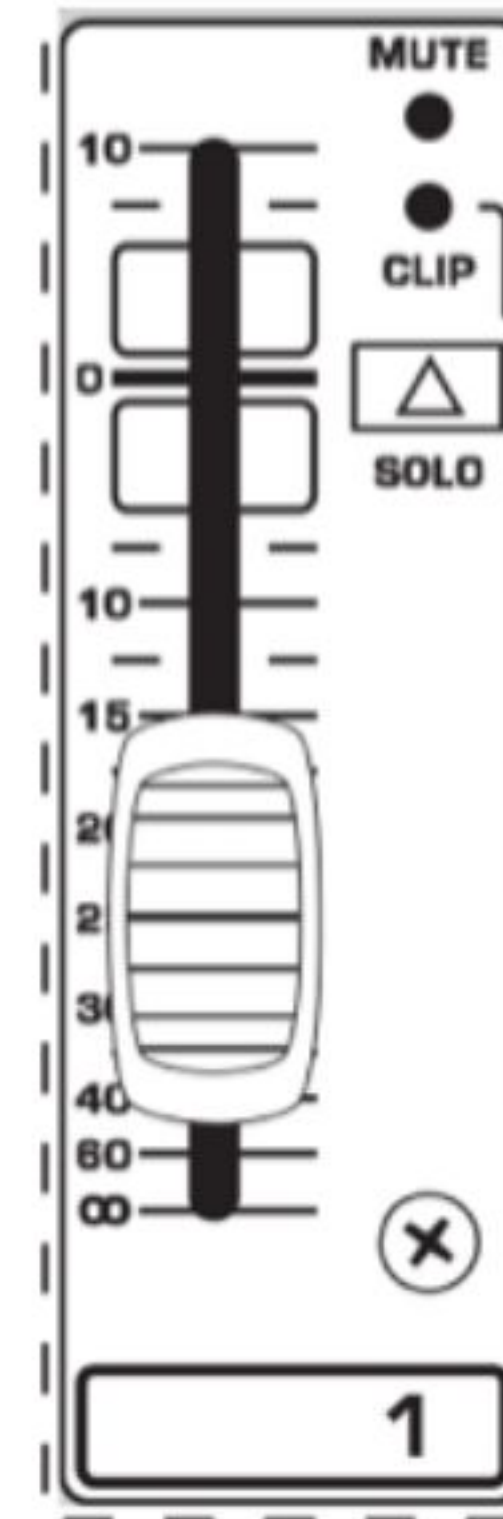
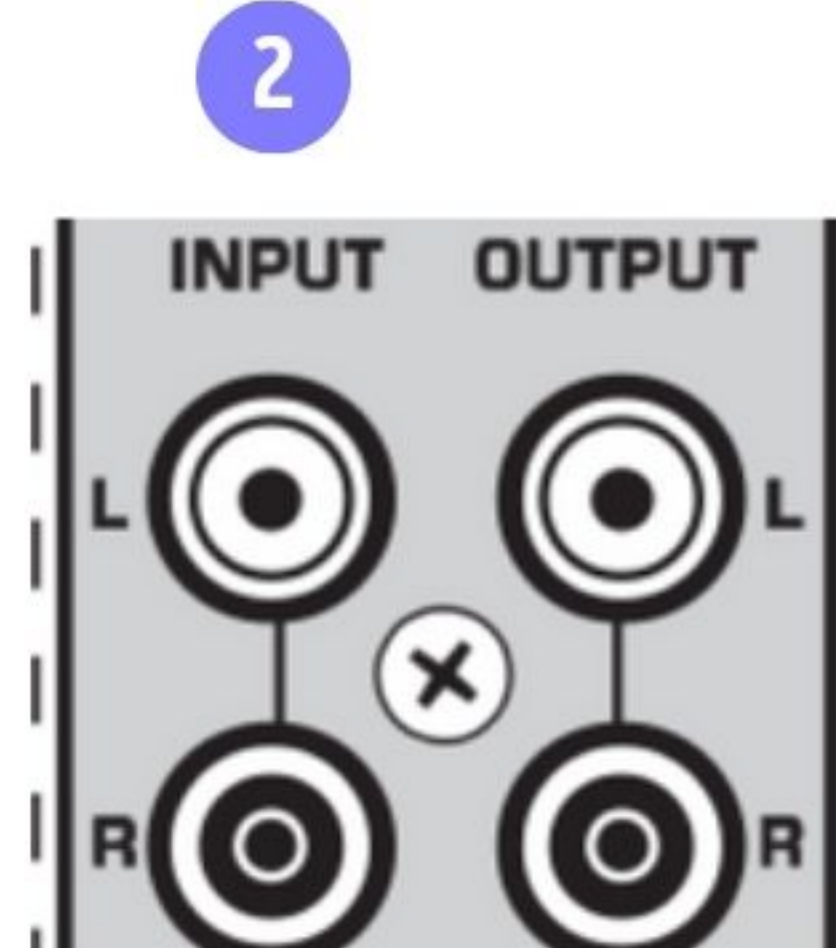
- 1 Entrada XLR, entrada de LÍNEA /JACK.
GAIN, ganancia micrófono.
COMPRESOR, regula os picos dos micros.
- 2 EQ, ecualizador para potenciar agudos, medios ou graves.
- 3 Saída AUXILIAR, para enviar son por esa saída.
FX Efectos, habilitaremos o efecto marcado no canle que queiramos. Darlle á rodiña á deleita
- 4 PAN ou BAL , balance, enviar a esquerda ou direita. Sempre no medio.
- 5 FADER, controlador para habilitar, subir e baixar o volumen do micrófono ou canal.



MESA MESTURAS

Canles STÉREO de entrada música

- 1 Entrada de Línea STÉREO - JACK L + R
Entradas reguladas cos FADER 5/6 e 7/8
- 2 Entrada INPUT RCA, entrada de música
Esta entrada non ten FADER para regular
- 3 FADER Controlador das entradas de Línea
Stéreo 5/6 e 7/8



3

MESA MESTURAS

Saídas de SON

- 1 Saídas MAIN MIX - XLR
- 2 Saída CTRL ROOM- Saída LÍNEA / JACK
- 3 Saída OUTPUT RCA
- 4 Saída PHONES



1

2



3



4



4

CONEXIÓNS

MESA MESTURAS

Saídas de SON

- 1 Saídas MAIN MIX - XLR
- 2 Cable XLR ou Cable JACK
- 3 Altoparlante Activo
- 4 SAmplificador de AUDIO
- 5 Altoparlante PASIVO



1



2



4



3



4

CONEXIÓNS

MESA MESTURAS

Saídas de SON

- 1 Saída PHONES - Cable JACK
- 2 Amplificador de auriculares
- 3 Saída OUTPUT RCA - Cable RCA
- 4 Gravadora dixital



1



2



4



3

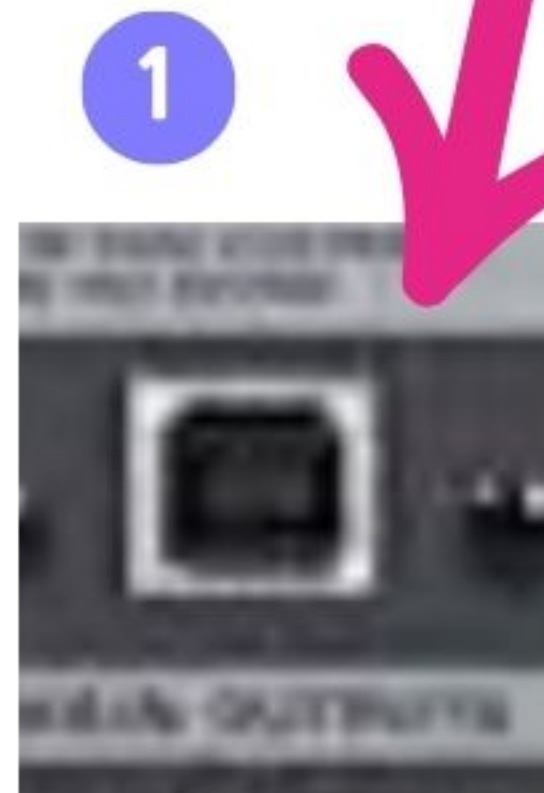


4 CONEXIÕES

MESA MESTURAS

Saída para gravar o SON

- 1 Saída USB
- 2 Cable USB-B a USB -A
- 3 Portátil



3

¡Pasemos á acción!

A mesa do equipo técnico debería ter o ancho suficiente para que estivesen a mesa de misturas e o portátil ou PC. Tamén lle fan falla cascos..

A mesa de locución debería ter os micrófonos e os auriculares para cada persoa.
E que estén enfrontad@s
@s alumn@s..

3

Estudio RADIO

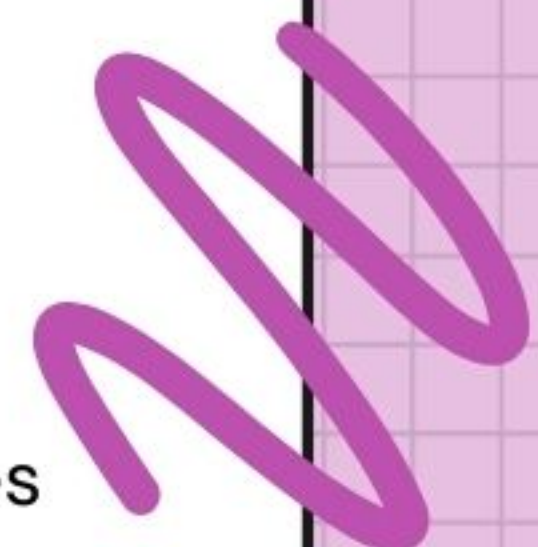
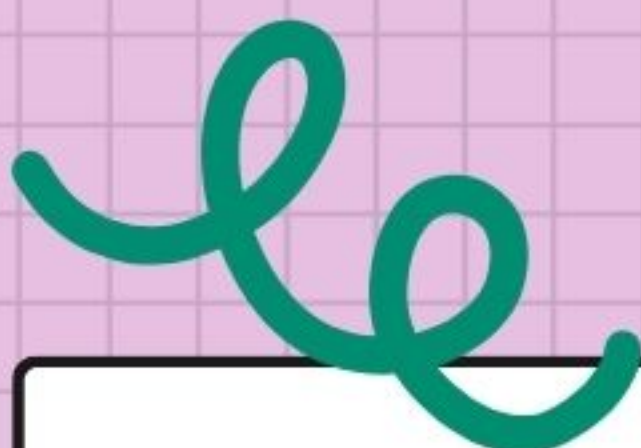
2

Mesa Locutores e Locutoras

1

Mesa Técnic@s





E POR FIN.....

Podemos gravar ou emitir online....



• ESCRITURA GUIÓN

O primeiro sería buscar o tema do que queiramos falar. Despois levamos a búsqueda de información. E por último a escritura do guión segundo a escaleta

• ESCALETA

- Entradiña
- Presentación
- Información
- Opinión
- Despedida

• ENSAIO

É moi interesante que antes de gravar nos micros fagamos un ensaio da nosa lectura variando ritmo, intensidade e ton. Exercicios de dicción. Proxección da voz.

• GRAVAMOS

Probamos a nosa voz nos micros para marcar niveis co FADER. E por fin, gravamos segundo o guión. Os técnic@s deben ter unha copia da escaleta-guión.

VLC PLAYER

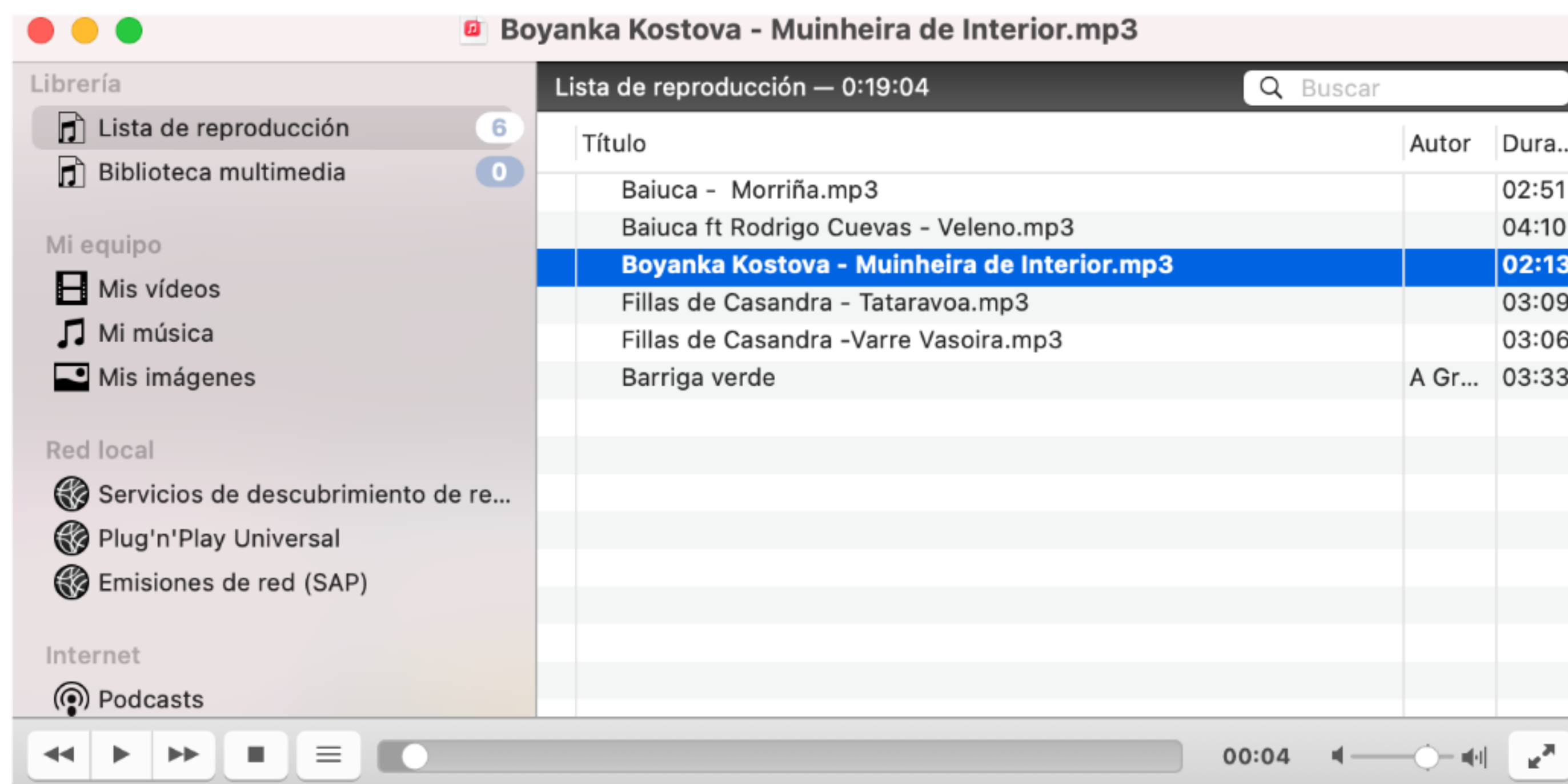


No menú superior “VER” ir a “Lista de reprodución”

Na pantalla principal, cargar os arquivos de audio que queiramos usar. Os arquivos teñen que estar en formato .MP3.

Darlle dobre click na canción que queiramos escoitar. E con volver dar dobre click na seguinte canción que queiramos escoitar, xa cambia unha por outra.

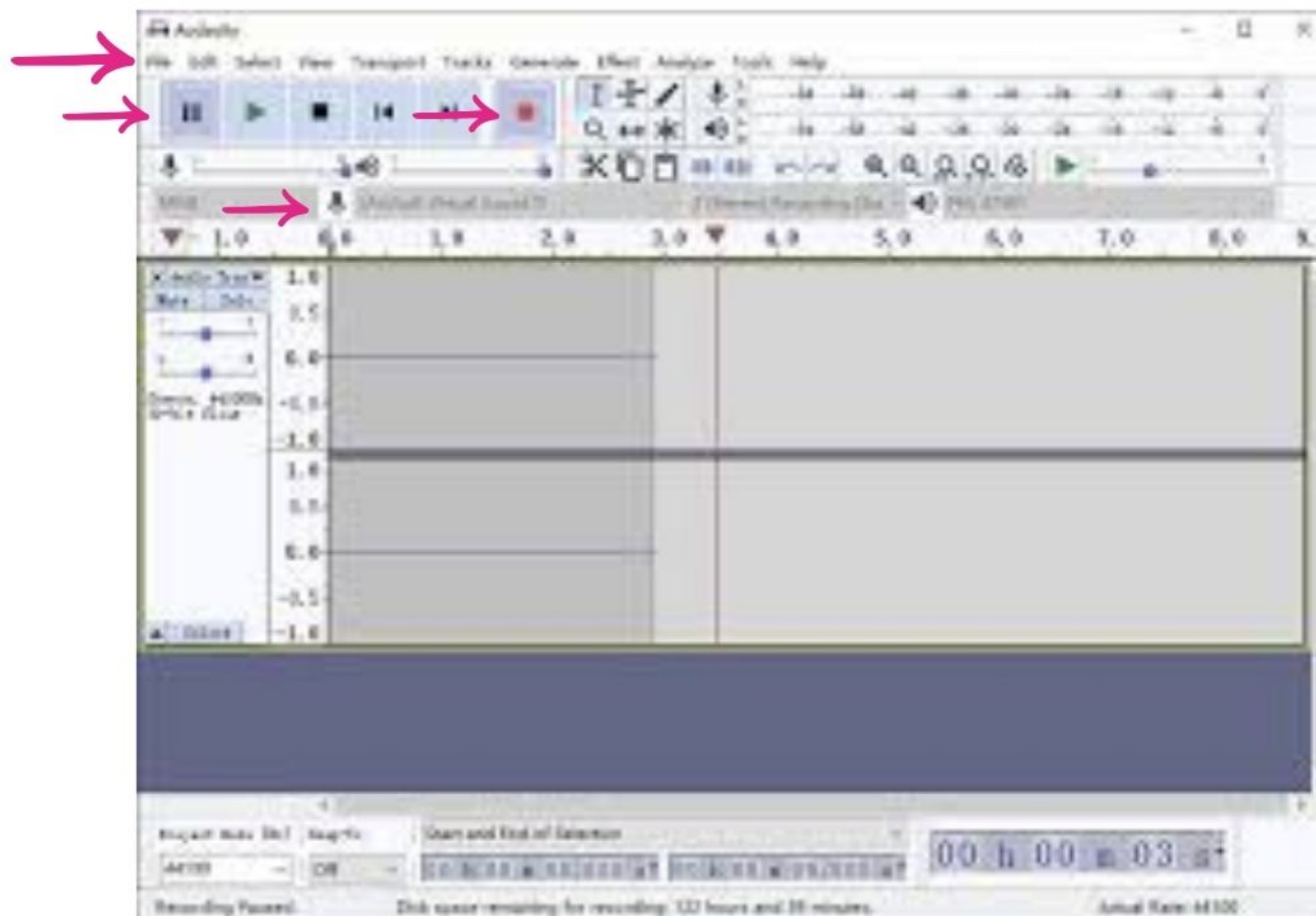
• CREAR LISTAS DE REPRODUCCIÓN



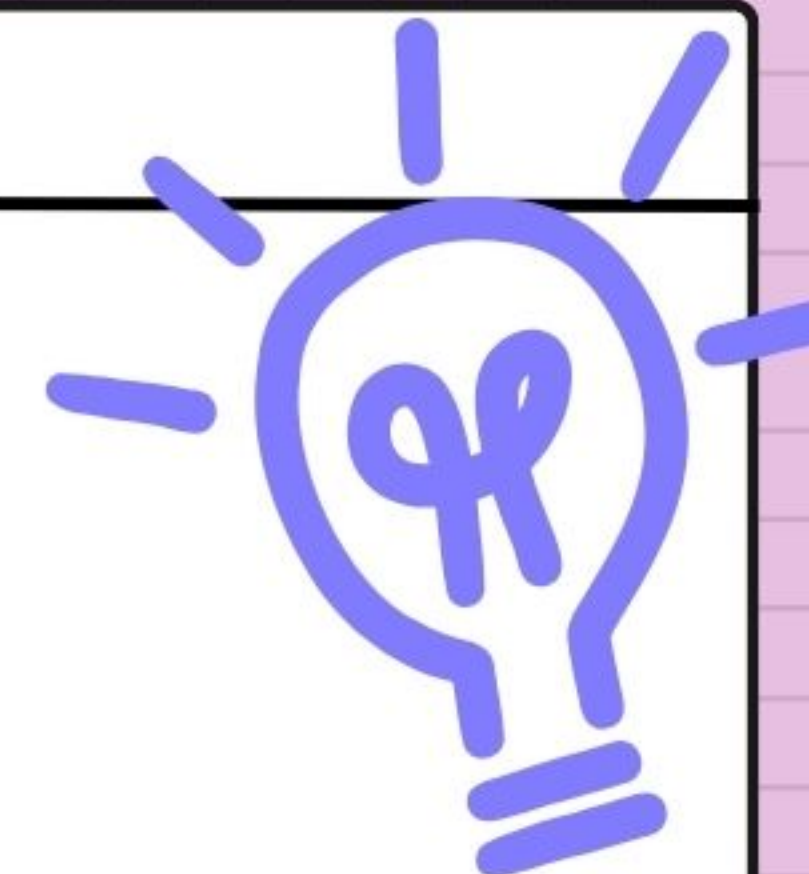
AUDACITY

Software gratuito en audacity.es

- 1 Seleccionar en "Dispositivo de Grabación" a entrada USB AUDIO CÓDEC
- 2 Darle al botón REC para comenzar a grabar, podemos PAUSAR e despois PARAR
- 3 AO remate, debemos ir a FICHEIRO - EXPORTAR SON - EXPORTAR MP3, darle un nome, dicir onde queremos gardalo, e darle a EXPORTAR.



CONCLUSIONS



CONEXIÓN EQUIPO

Lembra “sempre que sexa ENTRADA na mesa, ten que vir dun fonte externa de son. Si na mesa é unha SAÍDA, ten que enviar o son a un equipo para gravar ou emitir.

PREPARACIÓN GUIÓN

Importantísimo elixir ben o tema, preparar o guión, facer a escaleta e ensaiar antes de saír ao micrófono gravar. Busca sinónimos, enriquece o teu guión.

GRAVACIÓN

Proba de micrófonos antes de comezar a gravar. Ter ben preparadas as músicas e efectos no LANZADOR que usemos. E voilá, a gravar!



MOITAS GRAZAS



damianalonso@me.com @obradoirosolovoz